



VELUX®



Maior protecção...

... Maior conforto

Viva de uma forma agradável ...



Há momentos em que o mundo exterior deve ficar lá fora, para apreciarmos de uma forma repousada, o conforto da nossa casa, em paz.

Construídos com os mesmos padrões de qualidade das nossas janelas, os estores exteriores VELUX completam a instalação da sua janela, maximizando o seu conforto. Adaptam-se perfeitamente às janelas de sótão VELUX assegurando uma integração equilibrada no telhado. Com seis funções de protecção, os estores exteriores VELUX representam um bom investimento, na relação qualidade/preço.



Concebidos para se integrarem de uma forma equilibrada no telhado, os estores VELUX adicionam ao mesmo tempo um certo toque de classe e estilo ao exterior.



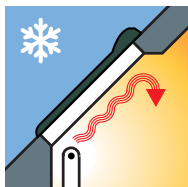
...E deixe o mundo exterior lá fora

Graças às suas características avançadas, o estore exterior garante-lhe todo o conforto dentro da sua casa. As suas 6 funções de protecção representam um óptimo investimento.



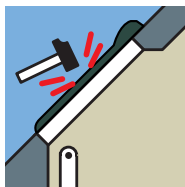
Previnem o calor no verão

Protecção efectiva contra o calor do sol, matêm o compartimento agradavelmente temperado, mesmo nos dias quentes.



Pouparam energia no inverno

Isolam contra as perdas de calor e mantêm o vidro exterior livre do orvalho nas manhãs frias.





Cortam a luz

Desça parcialmente o estore se procura uma sombra agradável, ou completamente se pretende uma quase total exclusão da claridade.

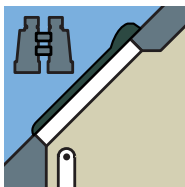


Reduzem o barulho

Abafam significativamente o ruído da chuva e do granizo. Esta característica é particularmente útil nos quartos de dormir.

Oferecem uma segurança extra para a sua janela

Protegem eficazmente contra condições climáticas extremas e defendem o interior de vistas indesejáveis.



Asseguram a privacidade

A robustez do seu material garante total privacidade, conforto e paz de espírito no interior.

3 versões para responder a todas as suas necessidades

Versão manual: SCL



O estore exterior manual manobra-se pelo interior sem abrir a janela*.

A manivela de abertura/fecho, já incluída com o estore, é amovível.

* não é compatível com a janela eléctrica INTEGRA™.

Versão solar: SSL

Esta versão adapta-se perfeitamente a todas as janelas já instaladas.



Sem fios

É accionado através de um controlo remoto já incluído.

Instalação simples e segura

É colocado em cima da janela, utilizando os orifícios existentes, sem obras interiores, nem passagem de fios. Ideal para janelas já instaladas!



Estética perfeita

Tanto a célula solar como a bateria estão integradas na caixa do estore, para uma descrição absoluta.



Funcionamento de verão e de inverno

Cerca de 100 utilizações sem que seja necessário recarregar a bateria.

Versão eléctrica: SML

Esta versão permite-lhe toda a comodidade na utilização. O estore abre e fecha-se através de um controlo remoto (não incluído).



Para poder operar o estore exterior eléctrico SML, necessita de o ligar a uma unidade de controlo. Veja abaixo para mais informações.



KUX 100*

Consiste numa unidade de controlo para um motor e num controlo remoto. O controlo remoto poderá ser fixado à parede por forma a funcionar como um interruptor.

* a encomendar como complemento dos estores eléctricos.



Instalação imediata na janela eléctrica GGL/GGU INTEGRA™

Esta janela já vem equipada com todos os componentes eléctricos e o controlo remoto já está incluído. Economiza por isso tempo e dinheiro. Uma vez instalado, o SML fica pronto a utilizar.



Instalação imediata nos kits de conversão eléctrica KMX 100 / 200

Os kits de conversão eléctrica KMX 100 e KMX 200 já vêm preparados para a ligação e controlo de estores exteriores SML da VELUX.

24 V 

Instalação com toda a segurança

Baixa voltagem – 24 volts – não é necessária qualquer qualificação específica em electricidade para a instalação do estore eléctrico.

Informação técnica



Os estores exteriores VELUX são instalados no aro da janela – não no caixilho. Isto permite o movimento total da janela, bem como da sua rotação a 180º para limpeza do vidro exterior, quando o estore está para cima.



As janelas agrupadas umas por cima das outras devem ter a distância de 25 cm se deseja instalar estores exteriores.

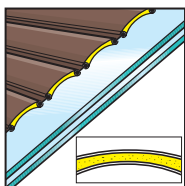
Não é recomendado instalar o toldo MHL juntamente com um estore exterior, porque há um risco dos ganchos apanharem as lamelas e destruírem o estore.



É possível abrir a janela com o estore corrido para baixo a fim de permitir a entrada de ar.

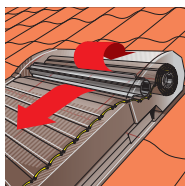


Os estores exteriores VELUX foram contemplados com o prémio internacional "Reddot Design Award" para o design na categoria Arquitectura e Meio Ambiente.



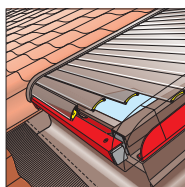
Protecção contra o ruído, contra o calor e isolamento térmico

A almofada de ar que se forma entre o estore e o vidro da janela, juntamente com o enchimento de esponja existente no interior das lamelas, asseguram um melhor isolamento acústico e térmico, bem como uma protecção eficaz contra o calor no verão.



Fácil e seguro de manobrar

Na caixa superior do estore existe um sistema, constituído por uma roda estrelada que engata no rebordo de borracha das lamelas, quando se sobe ou desce o estore, garantindo uma utilização simples, fácil e segura.



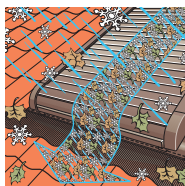
Obscurecimento

O estore exterior permite-lhe escurecer quase completamente qualquer divisão da sua casa. Dispõe de chapas para a protecção da luz em toda a sua superfície que acompanham o caixilho do estore a toda a volta. No entanto, não há garantia de obscuridade total no sentido físico do termo.



Protecção

Um dispositivo de bloqueio impede as lamelas do estore de serem levantadas pelo exterior, oferecendo uma maior protecção contra o arrombamento.



Maior segurança contra a acumulação de sujidade

A parte inferior da blindagem do estore é arredondada, permitindo que a chuva escorra facilmente e as folhas secas e a neve não se acumulem. Este inovador e aperfeiçoado design possibilita igualmente maior entrada de luz, quando o estore está para cima.

Uma solução estética



A caixa do estore, de formas arredondadas, integra-se discretamente no telhado. A sua altura é ajustável para melhor se adaptar a todos os tipos de cobertura.



Quando está totalmente recolhido o estore é invisível do interior do compartimento pelo que não perturba a visibilidade para o exterior.

As suas formas reduzidas tornam o estore exterior particularmente discreto, respeitando assim a arquitectura da sua casa.



Como escolher os seus estores exteriores



Para encomendar os seus estores exteriores é imprescindível que tenha consigo o modelo e o código da sua janela. Estes dados podem ser consultados na placa de identificação situada na parte superior da janela por trás da aba de ventilação.



Compatibilidade com as janelas VELUX

O estore exterior foi concebido para se adaptar à maior parte das janelas VELUX (GGL, GHL, GGU, GPU) quer da versão antiga, quer da nova geração. É também compatível com a instalação de acessórios interiores.

Códigos das dimensões das janelas		Códigos das dimensões dos estores exteriores
Placa cinzenta	Placa dourada	
-	6	6
-	9	9
B04	-	B04
C02	102	C02
C04	104	C04
M04	1 ou 304	M04
M06	14 ou 306	M06
M08	2 ou 308	M08
P10	3 ou 410	P10
S06	4 ou 606	S06
S08	10 ou 608	S08
U04	7 ou 804	U04

VELUX Portugal, Lda.
Travessa das Pedras Negras, 1 - 2º
1100-404 Lisboa
Tel: 21 880 00 60
Fax: 21 887 00 15
www.velux.pt

VELUX®